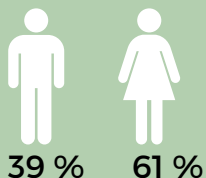


PERCORSI DI INCLUSIONE SOCIALE E LAVORATIVA

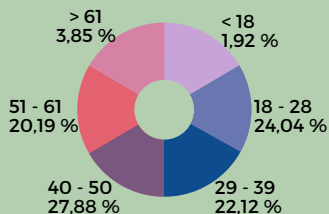
DATI ANNO 2020

BENEFICIARI SEGNALATI: n. 208

Genere



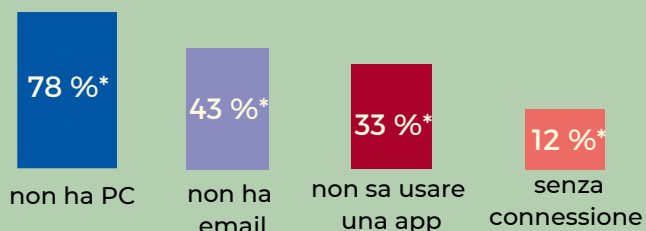
Età



Cittadinanza



Divario Digitale



*su un campione rappresentato dai beneficiari che hanno partecipato alle attività a distanza durante il periodo di lockdown

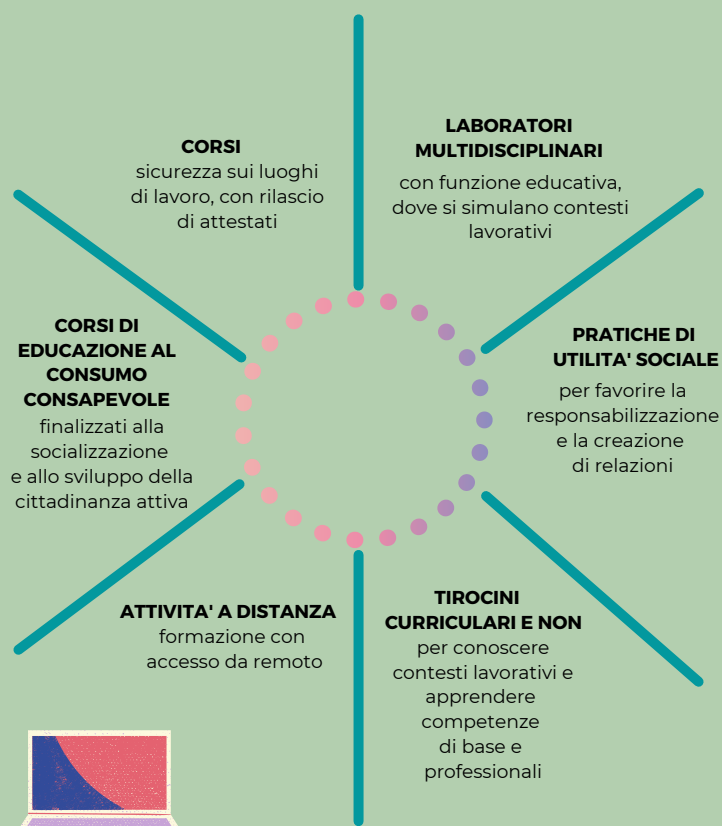
PERCORSI

184

attivazioni tra inserimenti sociali, percorsi formativi e tirocini

Tutte le attività sono costantemente monitorate tramite processi di **verifica** e di **valutazione** degli interventi, anche attraverso l'utilizzo di un software specifico.

ATTIVITA'



- orientamento al lavoro
- benessere e bilancio familiare
- gestione delle emozioni e qualità della vita
- sostegno alla genitorialità



PISTOIA INTEGRA:
promozione dell'autonomia abitativa

RISULTATI



CRESCITA del **BENESSERE PSICO-FISICO** e del livello di **AUTONOMIA**



MIGLIORAMENTO del **LIVELLO** di **INTEGRAZIONE SOCIALE**



10 ASSUNZIONI DI CUI **3 A TEMPO INDETERMINATO**

