



Comune di Pistoia

AREA 3 - Servizi alla persona

Servizio Biblioteche e attività culturali

STATISTICHE

SERIE STORICHE

COMUNE DI PISTOIA - SERVIZIO BIBLIOTECHE E ATTIVITA' CULTURALI
 BIBLIOTECA FORTEGUERRIANA
 STATISTICHE - SERIE STORICHE

DATI PER SETTORE

FORTEGUERRIANA											
	n. giorni apertura	personale	Presenze			Iscritti al prestito	Utenti del prestito	Prestiti	Letture	Mss e rari	
			BCF	Zona Holden	Emeroteca					Presenze	Richieste
2002	272	19	24.487	2.058	2.611	6.424	2.773	18.960	3.309	N.D.	261
2003	263	19	20.618	3.662	5.987	7.799	2.976	20.474	2.844	387	909
2004	279	19	19.042	2.995	5.094	9.731	3.584	26.843	3.038	409	952
Opere Catalogate											
	Opere Catalogate					Internet					
	Totale	Doni	Monogr.	CD Musicali	DVD	Ore connessione	Utenti	Min. / Ut.			
2002	2.858	N.D.	N.D.	N.D.	N.D.	N.D.	N.D.	N.D.			
2003	2.017	N.D.	N.D.	N.D.	N.D.	N.D.	5.784	N.D.			
2004	7.209	612	5.717	457	433	4.560	7.420	36,6			
Prestito interbibliotecario e fornitura documenti											
	Entranti					Uscenti					
	Provincia	Regione	Nazionali Internazionali	Fornitura Documenti	Totale	Provincia	Regione	Nazionali Internazionali	Fornitura Documenti	Totale	
2002	55	275	61	40	431	29	276	42	61	408	
2003	64	463	48	91	666	214	401	29	40	684	
2004	70	722	50	61	903	239	210	10,0	11	470	

COMUNE DI PISTOIA - SERVIZIO BIBLIOTECHE E ATTIVITA' CULTURALI
BIBLIOTECA FORTEGUERRIANA
STATISTICHE - SERIE STORICHE

DATI PER SETTORE

Sezione Ragazzi							
	n. giorni apertura	personale	Presenze	Iscritti al prestito	Utenti del prestito	Prestiti	Opere catalogate
2002	266	4	4.685	922	922	6.934	449
2003	282	4	4.833	783	783	6.009	134
2004	288	4	5.948	2.925	975	6.662	703

COMUNE DI PISTOIA - SERVIZIO BIBLIOTECHE E ATTIVITA' CULTURALI
BIBLIOTECA FORTEGUERRIANA
STATISTICHE - SERIE STORICHE

DATI CUMULATI

	n. giorni apertura	personale	Presenze	Iscritti al prestito	Utenti del prestito	Prestiti	Lecture	Consultazioni MSS e Rari	Opere catalogate
2002	272	23	47.441	7.346	3.695	26.325	3.309	261	3.307
2003	263	23	48.250	8.582	3.759	27.149	2.844	387	2.151
2004	279	23	47.029	12.656	4.559	34.408	3.038	909	7.912

COMUNE DI PISTOIA - SERVIZIO BIBLIOTECHE E ATTIVITA' CULTURALI
BIBLIOTECA FORTEGUERRIANA
STATISTICHE - SERIE STORICHE

UTENTI EFFETTIVI DEL PRESTITO PER FASCIA D'ETA'

Fascia età	2002	2003	2004
0-5	0,3%	0,2%	0,2%
6-17	5,4%	5,1%	8,5%
18-25	31,5%	31,0%	26,8%
26-35	25,8%	26,9%	26,2%
36-45	15,4%	15,5%	15,4%
46-55	10,4%	11,4%	11,1%
56-65	6,4%	4,8%	6,5%
66-75	1,7%	1,6%	2,6%
76-100	0,6%	0,7%	0,9%

COMUNE DI PISTOIA - SERVIZIO BIBLIOTECHE E ATTIVITA' CULTURALI
BIBLIOTECA FORTEGUERRIANA
STATISTICHE - SERIE STORICHE

UTENTI EFFETTIVI DEL PRESTITO PER PROFESSIONE

	2002	2003	2004
ALTRO	7,5%	8,7%	10,5%
ARTIGIANO	0,5%	0,3%	0,1%
AUTONOMO	0,0%	0,0%	0,0%
CASALINGA	1,8%	2,0%	1,7%
COMMERCIANTE	0,2%	0,2%	0,1%
DIRIGENTE	0,1%	0,1%	0,1%
DISOCCUPATO	1,2%	0,9%	0,9%
ENTE	2,2%	2,6%	1,2%
IMPIEGATO	9,8%	10,7%	11,0%
IMPRENDITORE	0,1%	0,2%	0,2%
INSEGNANTE	11,8%	10,8%	10,4%
LIBERO PROFESSIONISTA	3,1%	2,9%	3,0%
MILITARE	0,0%	0,0%	0,0%
OPERAIO	1,1%	0,9%	0,8%
PENSIONATO	5,0%	3,6%	4,0%
PRESCOLARE	0,0%	0,0%	0,0%
STUDENTE	54,1%	55,4%	55,3%

COMUNE DI PISTOIA - SERVIZIO BIBLIOTECHE E ATTIVITA' CULTURALI
BIBLIOTECA FORTEGUERRIANA
STATISTICHE - SERIE STORICHE

POPOLAZIONE DEL COMUNE DI PISTOIA

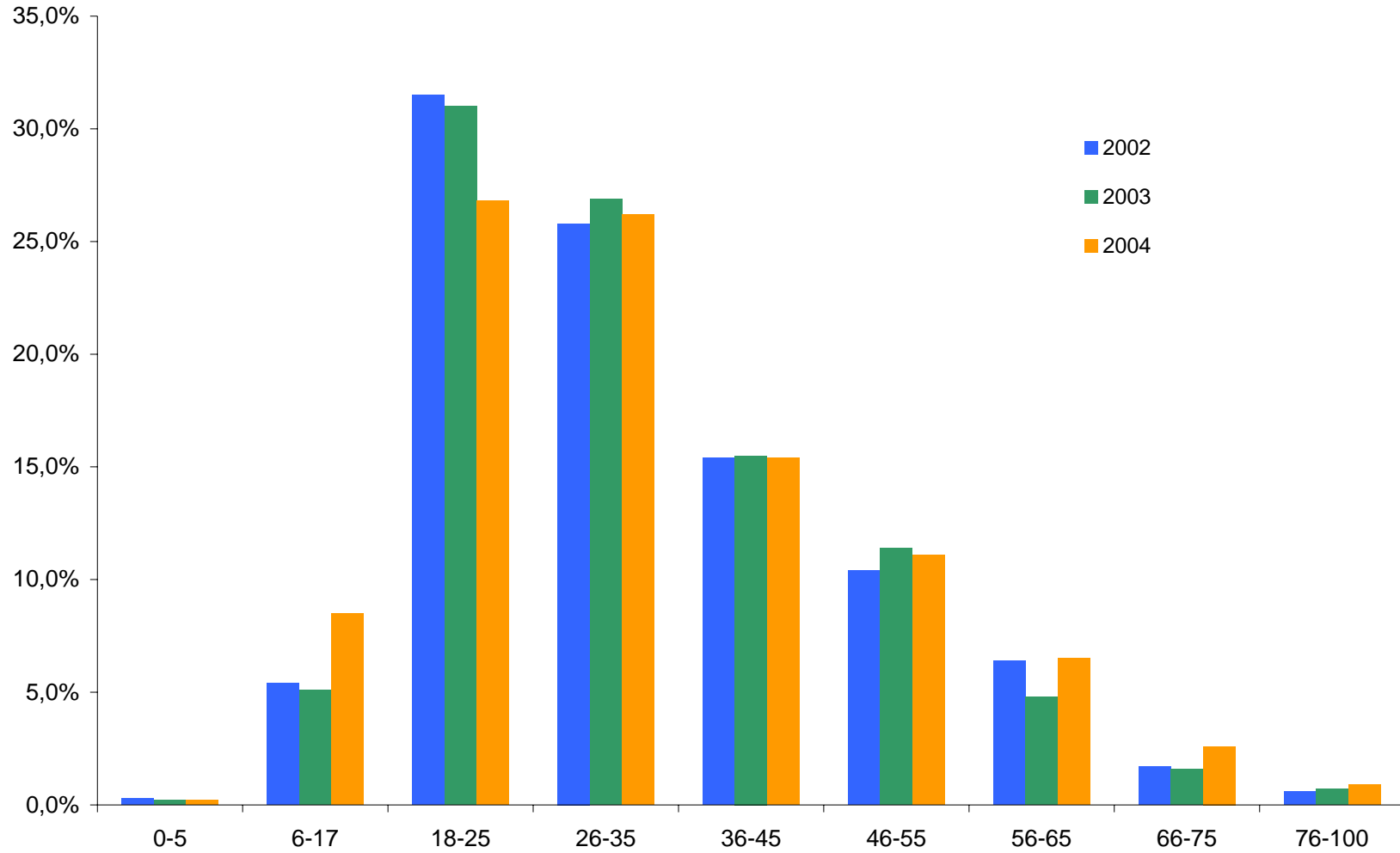
Popolazione del comune di Pistoia	
2002	85.707
2003	85.707
2004	84.526

COMUNE DI PISTOIA - SERVIZIO BIBLIOTECHE E ATTIVITA' CULTURALI
BIBLIOTECA FORTEGUERRIANA
STATISTICHE - SERIE STORICHE

INDICATORI

	2002	2003	2004
Spese acquisto libri / abitanti	0,76		1,77
Indice della spesa pro capite	13,86		
Indice di accessibilità	52,00		
Indice della dotazione documentaria	0,72		
Indice di dotazione periodici	1,83		
Indice di incremento del patrimonio	26,23	25,09	93,6
Indice della dotazione di personale	0,56	0,59	
Indice di superficie	0,13		
Indice di prestito	0,30	0,30	0,41
Indice di circolazione	0,43		
Indice di impatto	4,39	4,38	5,39
Indice di fidelizzazione	6,78	7,04	7,55

PRESTITI PER FASCIA D'ETA'



PRESTITI PER PROFESSIONE

